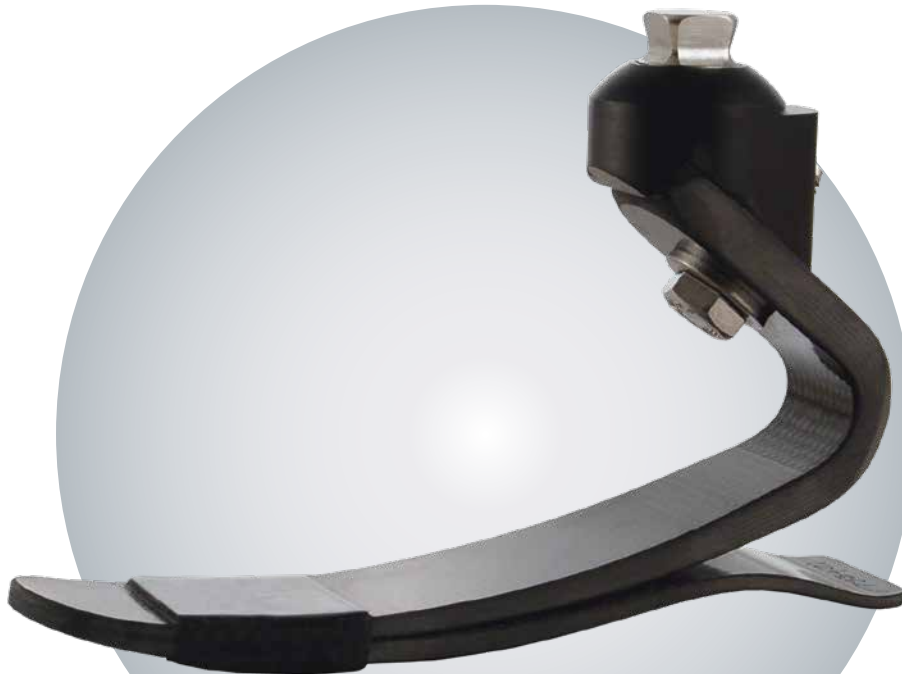


EVERYDAY

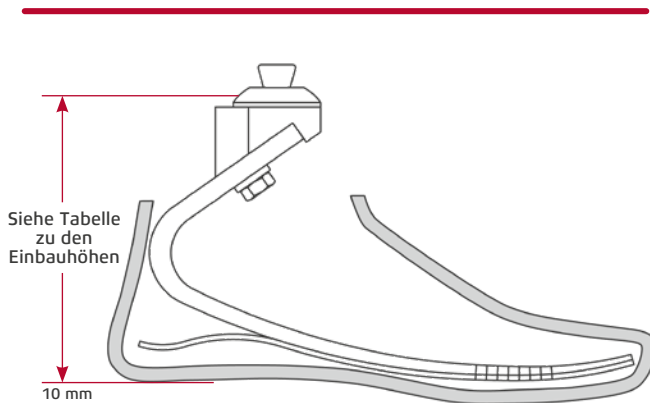
## Senator<sup>®</sup>

### Hohe Standsicherheit und Komfort

- Der leichte, energierückgebende Fuß verbindet ein sanftes und einfaches Abrollverhalten mit einer langen Haltbarkeit.
- Die dem Verhalten eines natürlichen Knöchels nachempfundene Bewegung bietet eine gute Unterstützung während der Standphase.
- Die 6 verschiedenen Härtegrade der Karbonfedern erfüllen die individuellen Bedürfnisse und Anforderungen an Komfort und Stabilität.
- Ideal für mäßig aktive bis aktivere Prothesenträger mit einem Anwendergewicht bis zu 136 kg.
- 24 Monate Garantie.



Senator (VS1)



Hinweis: Die angegebene Einbauhöhe bezieht sich auf einen vollständig montierten Prothesenfuß.

**Produkt-ID:** (VS1)

**Größen:** 22-31 cm

**Anwendungsgewicht bis max:** 136 kg

**Absatzhöhe:** 10 mm

**Anschluss:** Pyramide

**Garantie:** Fußmodul 24 Monate, Fußkosmetik 6 Monate

### Einbauhöhe & Gewicht

Größen (cm)	Einbauhöhe (mm)	Gewicht (g)
22-25	130	520
26-28	140	655
29-31	152	780

Gewichtsangaben inkl. Fußkosmetik. Die angegebenen Maße sind Durchschnittswerte und können aufgrund der gewählten Kategorie oder fertigungsbedingt variieren.

### Auswahl der Karbonfederkategorien

Belastungsgrad		Gewicht (kg)
Niedrig	Normal	
1	2	45-55
2	3	56-66
3	4	67-80
4	5	81-96
5	6	97-114
6		115-136

### Zubehör

- Werkzeug für den Austausch der Prothesenfußkosmetik (ACC-00-10300-00)
- Spectra-Socke Schwarz, standardmäßig im Lieferumfang enthalten (S0-NPS-200xx-00) 25 cm, 30 cm, 35 cm, 40 cm
- Spectra-Socke Weiß, separat zu bestellen (S0-NPS-100xx-00) 25 cm, 30 cm, 35 cm, 40 cm
- Fersenkeile:
  - 22-25 cm (KIT-00-11383)
  - 26-28 cm (KIT-00-11384)
  - 29-31 cm (KIT-00-11385)

Hinweis: Schwarze Spectra-Socke und Fersenkeile sind im Lieferumfang enthalten.

### Prothesenfuß (inkl. Fußkosmetik) Bestell-Nummer

VS1-00-0  A  -M  -3

Kategorie 1-6      Größe 22-31      Seite L-links R-rechts      Farbton L-light M-medium D-dark