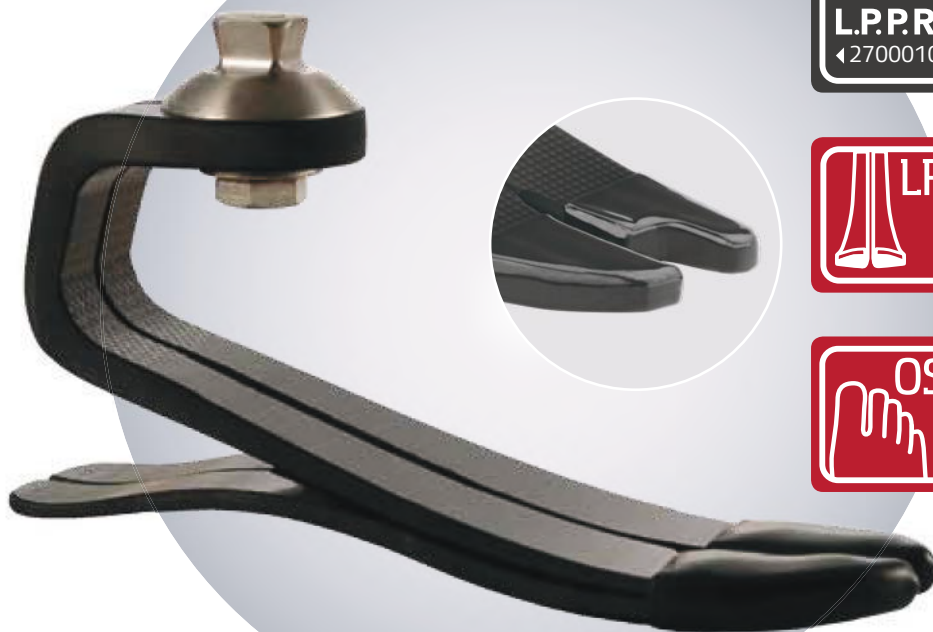


TOUS LES JOURS

Highlander®

Technologie testée pour des performances fiables

- Offre un mélange idéal de stabilité et de dynamisme, souvent préféré par les amputés transfémoraux
- La Lame Fendue procure une excellente inversion/éversion
- La prescription du Highlander FS3 standard est appropriée jusqu'à 166 kg
- Garantie de 36 mois



Highlander (FS3)



Classe 3



Lame Fendue

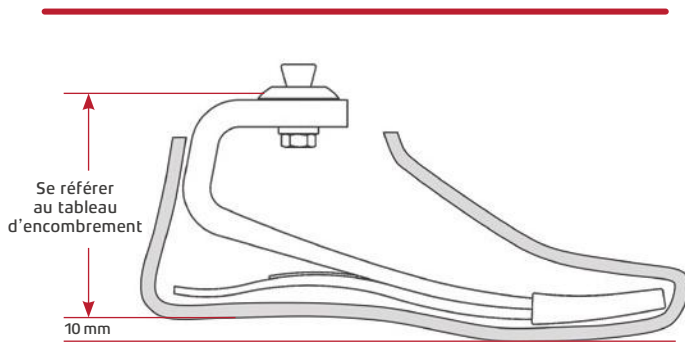


Orteils Séparés

Highlander®



TOUS LES JOURS



Note : Les mesures de hauteur représentent un pied complet.

Référence : FS3

Tailles : 22-31 cm

Option orteils séparés pour les tailles 22-28 cm*

Poids patient maximum : 166 kg

Hauteur de talon : 10 mm

Connexion : Pyramide mâle

Garantie : Module de pied 36 mois, enveloppe de pied 6 mois

*Si vous voulez commander l'orteils séparé, contactez notre service clientèle pour un délai de livraison.

Accessoires

- Chausse pied spécial : (ACC-00-103)
- Chaussette Spectra : (ACC-00-101xx)
30 cm, 35 cm, 40 cm
- Coins talonniers :
 - 22-25 cm (KIT-00-11303)
 - 26-28 cm (KIT-00-11304)
 - 29-31 cm (KIT-00-11305)

Note : Chaussette spectra et coins talonniers sont inclus dans l'emballage

Hauteurs & Poids

Taille (cm)	Hauteur (mm)	Poids (g)
22-25	108	470
26-28	121	590
29-31	130	750

Le poids comprend l'enveloppe de pied. Les mesures sont approximatives et varient en fonction de la sélection de la catégorie.

Sélection de la catégorie

Niveau d'impact			Poids (kg)
Modéré	Normal	Elevé	
1	1	2	44-52
1	2	3	53-59
2	3	4	60-68
3	4	5	69-77
4	5	6	78-88
5	6	7	89-100
6	7	8	101-116
7	8	9	117-130
8	9		131-147
9			148-166

Pied prothétique (incl. enveloppe de pied) Référence

Orteils	Catégorie	Taille	Forme	Côté	Génération	Teinte
0-standard 1-séparés	1-9	22-31	M-standard S-orteils séparés	L-gauche R-droit	3-orteils std 2-orteils sép	L-chair M-moyen D-foncé